

平泉町告示第50号

地方自治法(昭和22年法律第67号)第243条の3第1項及び平泉町財政状況の公表等に関する条例(昭和62年平泉町条例第19号)に基づき、平泉町の財政状況を次のように公表する。

令和6年11月1日

平泉町長 青木幸保

平泉町告示第50号
令和6年9月30日現在

人 口	6,760 人
世帯数	2,611 世帯
面 積	63.39 km

平 泉 町 財 政 事 情

「輝きつぐむ理想郷」の基本理念
—いにしへの歴史と希望ある未来、そして人を育むまち—

- 1 つながりを力に
- 2 新しい魅力を力に
- 3 歴史・文化・自然の恵みを力に

※人口、世帯数は外国人住民を含む

目 次

- 1 令和5年度決算
- 2 令和6年度歳入歳出予算執行状況
- 3 町債の状況
- 4 一時借入金の状況
- 5 町有財産の状況

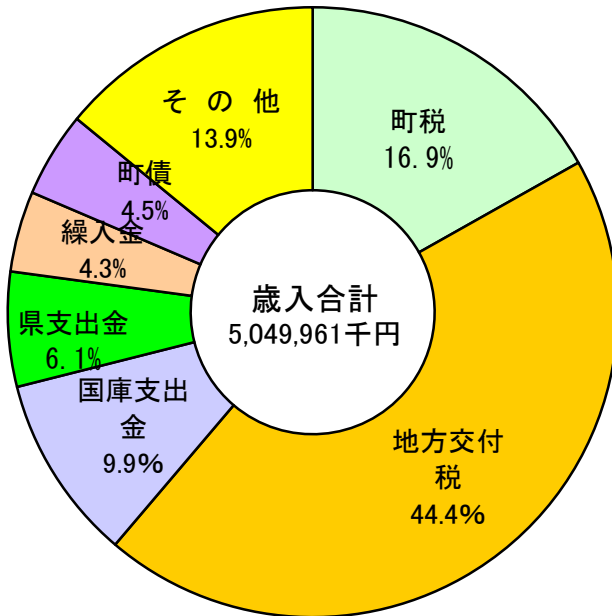
1 令和5年度決算の状況

(単位:千円)

(1) 一般会計

1 歳入総額	5,049,961
2 歳出総額	4,847,486
3 歳入歳出差引額	202,476
4 翌年度へ繰越すべき財源	3,435
5 実質収支	199,041
6 単年度収支	11,508
7 積立金	94,946
8 繰上償還金	
9 積立金取崩し額	152,985
10 実質単年度収支	△ 46,531

歳入



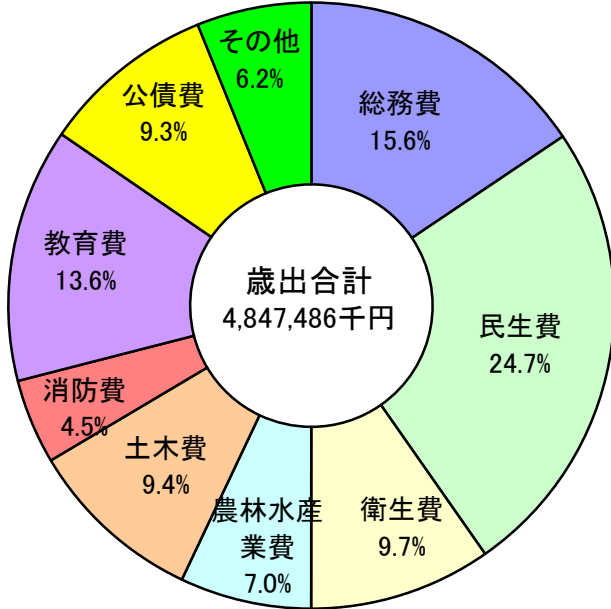
内 訳	金額(千円)	構成比(%)
町 税	850,506	16.9
地方交付税	2,240,684	44.4
国庫支出金	497,329	9.9
県支出金	307,121	6.1
繰入金	216,098	4.3
町 債	227,900	4.5
その他	710,323	13.9
合 計	5,049,961	100.0

<その他内訳>

地方譲与税	66,848	1.3
利子割交付金	152	0.0
配当割交付金	1,653	0.0
株式等譲渡所得割交付金	1,938	0.0
法人事業税交付金	11,587	0.2
地方消費税交付金	182,701	3.6
環境性能割交付金	4,070	0.1
地方特例交付金	3,854	0.1
交通安全対策特別交付金	854	0.0
分担金、負担金	18,580	0.4
使用料、手数料	37,419	0.7
財産収入	32,079	0.6
寄附金	37,414	0.7
繰越金	191,062	3.8
諸収入	119,775	2.4
自動車取得税交付金	337	0.0
	710,323	13.9

歳出

(目的別)

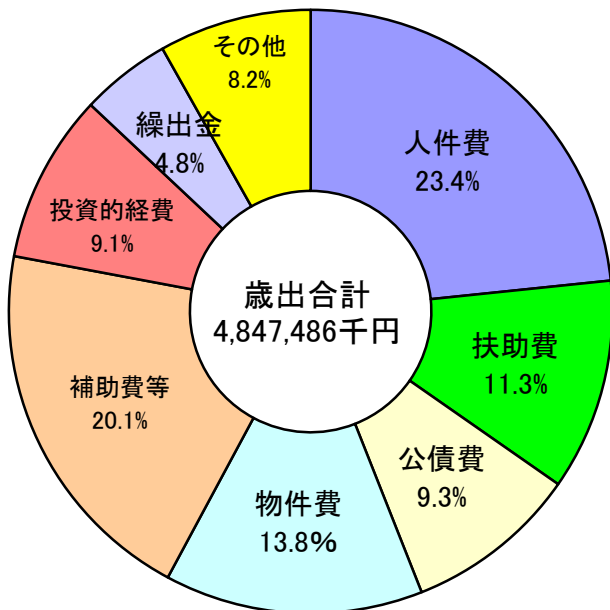


内 訳	金額(千円)	構成比(%)
総 務 費	755,112	15.6
民 生 費	1,197,499	24.7
衛 生 費	471,707	9.7
農 林 水 産 業 費	340,269	7.0
土 木 費	457,443	9.4
消 防 費	219,836	4.5
教 育 費	657,612	13.6
公 債 費	451,490	9.3
そ の 他	296,518	6.2
合 計	4,847,486	100.0

<その他内訳>

議 会 費	84,429	1.8
労 働 費	997	0.0
商 工 費	149,599	3.1
災 害 復 旧 費	61,493	1.3
合 計	296,518	6.2

(性質別)



内 訳	金額(千円)	構成比(%)
人 件 費	1,132,327	23.4
扶 助 費	549,318	11.3
公 債 費	451,485	9.3
物 件 費	671,041	13.8
補 助 費 等	974,266	20.1
投 資 的 経 費	439,148	9.1
繰 出 金	233,986	4.8
そ の 他	395,915	8.2
合 計	4,847,486	100.0

<その他内訳>

積 立 金	163,012	3.4
維 持 補 修 費	98,896	2.0
投 資 及 び 出 資 金 ・ 貸 付 金	134,007	2.8
合 計	395,915	8.2

(主要指数／普通会計)

(単位:千円、%)

区 分	3年度	4年度	5年度
実 質 収 支 比 率	5.6%	6.2%	6.5%
実 質 赤 字 比 率	-	-	-
連 結 実 質 赤 字 比 率	-	-	-
実質公債費比率(3カ年平均)	9.1	10.3	10.5
将 来 負 担 比 率	80.1	86.8	75.7
自 主 財 源 比 率	23.0	27.2	30.3
経 常 一 般 財 源 比 率	98.2	100.3	101.4
経 常 収 支 比 率	86.7	94.7	95.4
交 付 税 種 地 区 分	Ⅱ-1	Ⅱ-1	Ⅱ-1
基 準 財 政 需 要 額	2,890,491	2,829,523	2,857,655
基 準 財 政 収 入 額	851,570	863,332	880,144
標 準 税 収 入 額 等	1,060,735	1,074,117	1,094,251
標 準 財 政 規 模	3,223,529	3,073,052	3,086,623
財 政 力 指 数 (3 カ 年 平 均)	0.31	0.30	0.30
積 立 金 現 在 高	1,593,785	1,565,540	1,516,653
財 政 調 整 基 金 現 在 高	1,172,581	1,170,441	1,112,402
地 方 債 現 在 高	5,243,110	5,173,296	4,975,485
債 務 負 担 行 為 支 出 予 定 額	22,877	16,732	9,419

(2) 特別会計

(単位:千円)

会 計 名	歳入決算額	歳出決算額	差引額
国民健康保険特別会計	736,252	744,042	△ 7,790
後期高齢者医療特別会計	94,535	93,634	901
健康福祉交流館特別会計	79,946	77,796	2,150
町営駐車場特別会計	69,078	60,070	9,008
計	979,811	975,542	4,269

(3) 企業会計

(単位:千円)

会計名		歳入決算額	歳出決算額	差引額
水道事業会計	3条(収益的収支)	294,820	272,685	22,135
	4条(資本的収支)	264,400	365,341	△ 100,941
計		559,220	638,026	△ 78,806

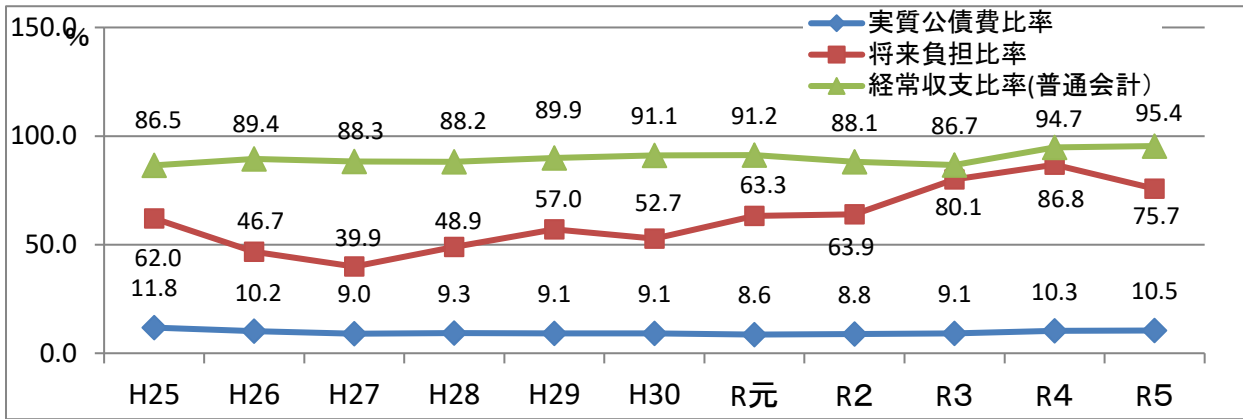
※4条(資本的収支)支出額に不足する100,941千円は、当年度消費税及び地方消費税資本的収支調整額24,272千円及び過年度分損益勘定留保資金76,669千円で補填した。

会計名		歳入決算額	歳出決算額	差引額
下水道事業会計	3条(収益的収支)	272,693	263,529	9,164
	4条(資本的収支)	125,767	210,326	△ 84,559
計		398,460	473,855	△ 75,395

※4条(資本的収支)支出額に不足する84,559千円は、当年度分消費税及び地方消費税資本的収支調整額952千円、過年度分損益勘定留保資金22,299千円、当年度分損益勘定留保資金61,308千円で補填した。

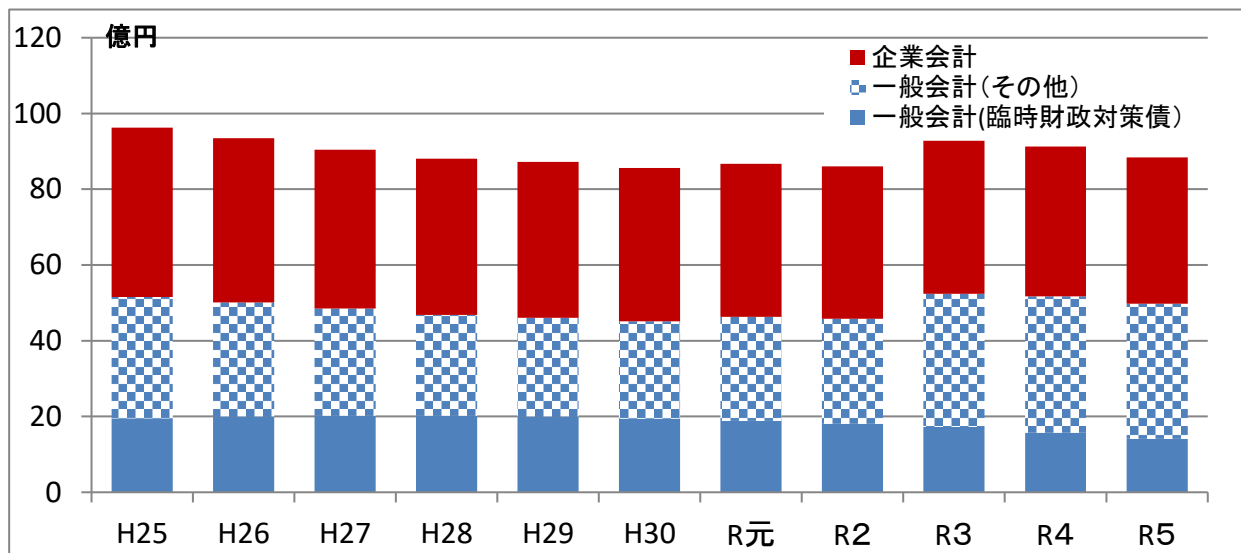
※千円未満を四捨五入して表示していますので差引額等が一致しない場合があります。

財政状況を示す指数

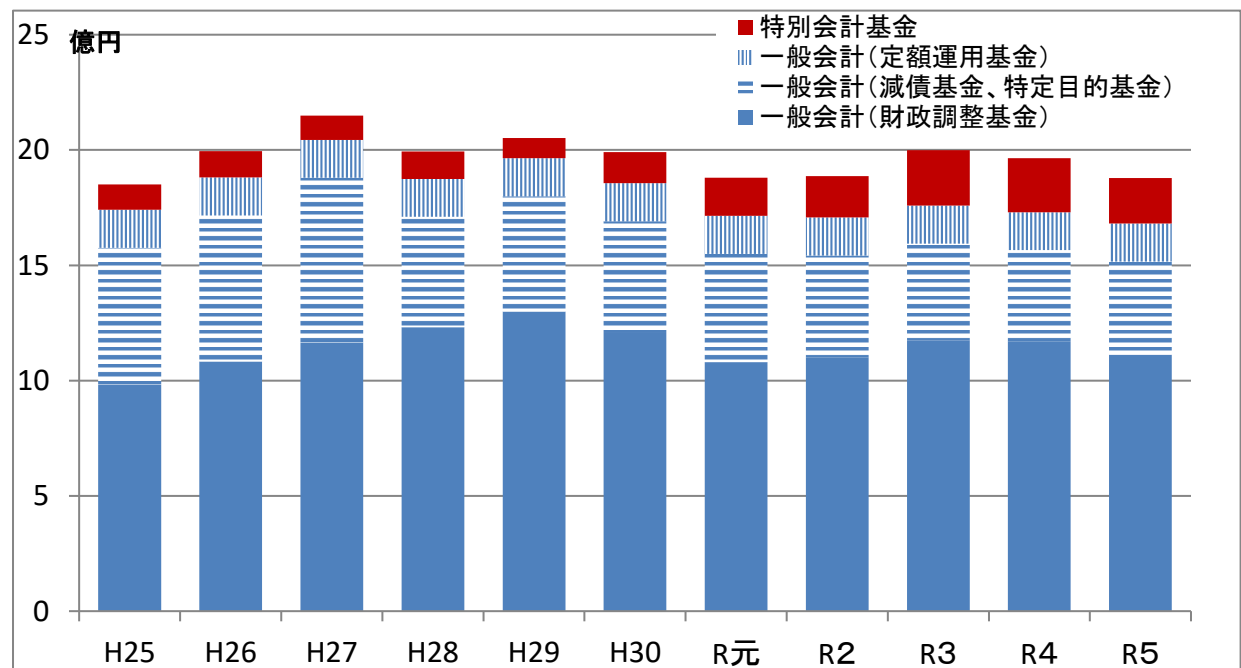


※経常収支比率が低いほど財政が弾力性を有している。(R5年度普通会計決算 平泉町95.4%)
 ※実質公債費比率は25.0%が早期健全化基準とされています。(R5年度決算 平泉町10.5%)
 ※将来負担比率は350.0%が早期健全化基準とされています。(R5年度決算 平泉町75.7%)

地方債(借金)残高【一般会計、企業会計】



基金(貯金)残高【一般会計、特別会計】

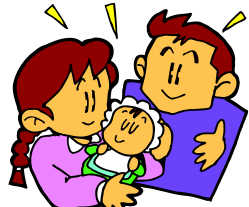


2 令和6年度歳入歳出予算執行状況(令和6年9月30日現在)

(1) 一般会計

(単位:千円・%)

歳 入					歳 出				
科 目	予算現計	構成比	収入額	収入率	科 目	予算現計	構成比	支出額	支出率
1 町 税	789,807	14.4	486,938	61.7	1 議 会 費	80,479	1.5	40,840	50.7
2 地 方 譲 与 税	66,638	1.2	19,345	29.0	2 総 務 費	869,332	15.9	269,568	31.0
3 利 子 割 交 付 金	300	0.0	65	21.7	3 民 生 費	1,393,473	25.4	534,584	38.4
4 配 当 割 交 付 金	1,800	0.0	349	19.4	4 衛 生 費	449,304	8.2	117,799	26.2
5 株 式 等 譲 渡 所 得 割 交 付 金	2,100	0.0	0	0.0	5 労 働 費	1,212	0.0	811	66.9
6 法 人 事 業 税 交 付 金	11,500	0.2	6,930	60.3	6 農 林 水 産 業 費	341,753	6.2	121,837	35.7
7 地 方 消 費 税 交 付 金	191,600	3.5	104,885	54.7	7 商 工 費	155,405	2.8	83,043	53.4
8 環 境 性 能 割 交 付 金	2,900	0.1	1,487	51.3	8 土 木 費	586,235	10.7	148,007	25.2
9 地 方 特 例 交 付 金	31,245	0.6	31,244	100.0	9 消 防 費	225,548	4.1	78,266	34.7
10 地 方 交 付 税	2,198,349	40.1	1,464,291	66.6	10 教 育 費	893,426	16.3	252,147	28.2
11 交 通 安 全 対 策 特 別 交 付 金	1,300	0.0	441	33.9	11 災 害 復 旧 費	27,403	0.5	10,184	37.2
12 分 担 金 及 び 負 担 金	14,779	0.3	5,284	35.8	12 公 債 費	451,066	8.2	228,494	50.7
13 使 用 料 及 び 手 数 料	39,776	0.7	15,188	38.2	13 諸 支 出 金	1	0.0	0	0.0
14 国 庫 支 出 金	657,138	12.0	82,292	12.5	14 予 備 費	11,807	0.2	0	0
15 県 支 出 金	336,252	6.1	49,064	14.6					
16 財 産 収 入	24,926	0.5	15,096	60.6					
17 寄 付 金	60,001	1.1	17,320	28.9					
18 繰 入 金	388,123	7.1	0	0.0					
19 繰 越 金	202,475	3.7	202,476	100.0					
20 諸 収 入	160,835	2.9	22,702	14.1					
21 町 債	304,600	5.5	0	0.0					
歳入合計	5,486,444	100.0	2,525,397	46.0	歳出合計	5,486,444	100.0	1,885,580	34.4
町税負担一人当り 116,835 円	町税負担一世帯当り 302,492 円				歳出予算一人当り 811,604 円	歳出予算一世帯当り 2,101,281 円			



令和6年9月30日現在

人口 6,760 人
世帯数 2,611 世帯

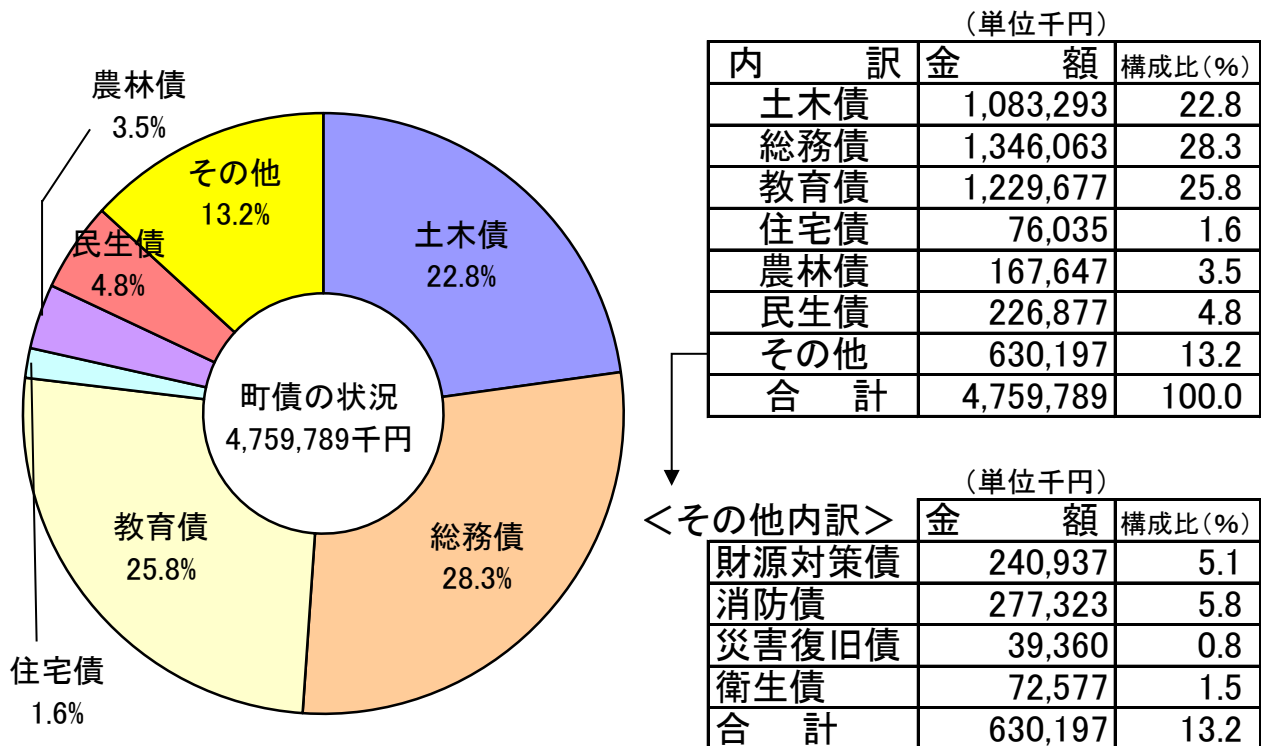
(2) 特別会計

会計名	歳入			歳出	
	予算現額(a)	収入額(b)	収入率(%)	支出額(c)	支出率(%)
国民健康保険特別会計	806,058	278,896	34.6	283,951	35.2
後期高齢者医療特別会計	103,399	34,151	33.0	25,675	24.8
健康福祉交流館特別会計	91,699	24,055	26.2	36,595	39.9
町営駐車場特別会計	75,507	46,002	60.9	29,459	39.0
合計	1,076,663	383,104	35.6	375,680	34.9

下水道事業会計	借方	貸方	残高
	238,636	177,215	61,421

水道事業会計	借方	貸方	残高
	593,936	267,569	326,367

3 町債の状況(目的別現在高及び構成比)一般会計



4 一時借入金の状況

一時借入金借入現在高 0 千円

5 町有財産の状況(一般会計、特別会計、下水道事業会計)

土 地	7,873,775 m ²			
建 物	47,501 m ²			
有 価 証 券	13,907 千円			
出資による権利	39,390 千円			
基 金	1,878,149 千円			(定額運用基金含)