

平泉町観光審議会

日 時：平成 28 年 3 月 29 日（火）

午後 3 時～

場 所：平泉町役場 2 階 庁議室

次 第

1. 開 会

2. 挨拶 平泉町長

3. 協 議

(1) 平成 27 年度事業報告

(2) 平成 28 年度事業計画

(3) そ の 他

4. 閉 会

平 泉 町 観 光 審 議 会 委 員

平成 2 6 ・ 2 7 年 度

区 分	職	氏 名	摘 要
観 光 及 び 商 工 関 係 団 体 の 役 職 員	観 光 協 会 長	泉 信 平	
	商 工 会 長	千 葉 庄 悦	
	JA いわて平泉 平泉支店長	今 野 晋 一	
	平泉商工会 青 年 部 長	阿 部 茂 幸	
	平泉商工会 女 性 部 長	滝 沢 富美子	
中 尊 寺 及 び 毛越寺の関係者	中尊寺執事長	清 水 広 元	
	毛越寺執事長	千 葉 慶 信	
町 の 文 化 財 調 査 委 員	文 化 財 調 査 委 員	駒 形 和 宣	
知 識 経 験 を 有 す る 者	一 般	千 葉 亮 賢	
	一 般	千葉ローズマリーアン	
	一 般	鈴 木 陽 子	
関 係 行 政 機 関 の 職 員	教 育 長	岩 淵 実	

1. 平成27年度観光事業報告

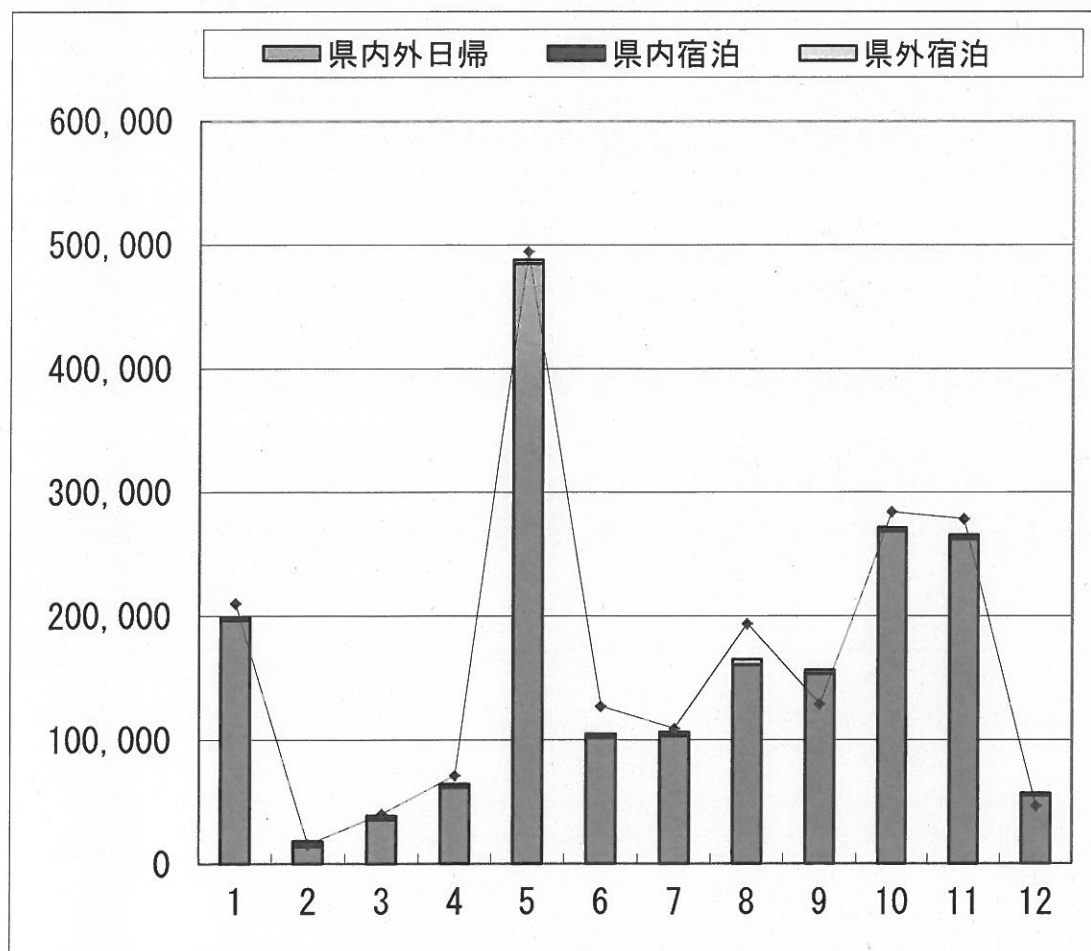
(単位：千円)

事業名	決算見込額	事業内容	支出見込
観光宣伝	8,176	観光パンフレットA4判(発地型)日本語版 30,000部	1,210
		観光パンフレットA4判(発地型)多言語版 10,000部	1,642
		散策ガイドパンフレット(着地型) 150,000部	2,333
		「世界遺産登録5周年記念プレ企画展」ポスター・チラシ	819
		多言語まち歩きパンフレット 10,000部	1,005
		散策ガイドパンフレット(タイ語) 3,000部	378
		世界遺産登録5周年記念イベントガイドパンフ 8,000部	789
委託料等	4,404	観自在王院さわやかトイレ清掃委託	180
		世界遺産登録5周年記念プレ企画展委託	2,350
		超小型モビリティ効果検証委託	681
		超小型モビリティ貸出業務委託	1,193
使用料等	2,294	超小型モビリティリース料	2,294
工事請負費	2,820	総合案内板設置工事費	2,820
観光協会補助金	17,020	藤原まつり・大文字送り火等	7,050
		観光宣伝事業	2,650
		ホームページ改修事業	4,320
		音声ガイドペン導入事業	3,000
補助金負担金	9,278	平泉観光推進実行委員会補助金	2,800
		世界遺産連携推進実行委員会負担金	3,500
		いわて観光キャンペーン推進協議会会費	203
		いわてまるごと肉フェスタ負担金	150
		広域連携観光組織負担金(伊達な広域観光推進協議会)	350
		平泉芭蕉祭全国俳句大会事業補助金	100
		平泉をきれいにする会事業補助金	100
		岩手県観光協会負担金	320
		北東北三県観光立県推進協議会負担金	42
		奥の細道サミット負担金	20
		全国観光地所在町村協議会負担金	8
		ひらいずみ夜祭り事業補助金	785
		江東区民と交流する会事業補助金	100
		平泉総社神輿会20周年記念事業補助金	800
合計			43,992

観光動態調査	年4回の調査を実施（岩手県） 観光地域経済の「見える化」推進事業（観光庁）	
観光客誘客説明会等	7/6～9 北海道修学旅行誘致キャラバン（平泉町） 札幌 & 5周年事業告知キャラバン	
	8/21～22 修学旅行誘致説明会（県観光協会） 東京	
	9/7～10 修学旅行誘致説明会（県観光協会）& 函館 函館キャラバン	
	9/15～16 観光客誘致説明会（県観光協会）& 東京 5周年事業告知キャラバン	
	10/5～7 韓国旅行エージェント商談会 ソウル	
	10/29～30 世界遺産登録5周年事業告知キャラバン 宮城・山形	
	11/9～10 函館市長他表敬訪問 函館	
	11/9～11 世界遺産登録5周年事業告知キャラバン 北陸	
	11/17～18 観光客誘致説明会（県観光協会）& 名古屋 5周年事業告知キャラバン	
	11/18～20 世界遺産登録5周年事業告知キャラバン 北関東	
	12/2～4 教育旅行誘致説明会（県観光協会）& 大阪・福岡 5周年事業告知キャラバン	
	12/3～6 東北プロモーションIN台湾 台北	
	2/15～20 タイ旅行博観光PR（観光庁） バンコク	
	2/29～3/3 香港観光セミナー・商談会 香港	
	3/2～3 世界遺産登録5周年事業告知キャラバン 広島	
	3/3～4 世界遺産登録5周年事業告知キャラバン 青森	
	3/9～16 マレーシア旅行博観光PR（観光庁） クアラルンプール	
	イベント関係等	5/1～5/5 春の藤原まつり
		6/7 IBCラジオウォーク
		6/20～21 平泉世界遺産祭2015
7/18～7/19 ひらいずみ夜祭り・平泉水掛神輿		
8/16 平泉大文字送り火		
8/28 伝統芸能フェスティバル&平泉歌舞伎		
9/5～11/23 世界遺産登録4周年特別展		
11/1～11/3 秋の藤原まつり		
交通対策等	4/25～5/6 ゴールデンウィーク期間渋滞対策	
	12/31～1/3 初詣渋滞対策	
観光客受入態勢整備等	語り部タクシー乗務員養成事業（町観光協会）	
	民泊プロジェクトの促進（農林振興課）	
	二次交通利用促進事業【町内巡回バス（るんるん）・レンタサイクル（りんりん）・一関、平泉エリアフリー乗車券】、超小型モビリティの運用	
	臨時駐輪場の確保（中尊寺付近）、交通渋滞緩和対策 江東区との交流促進	

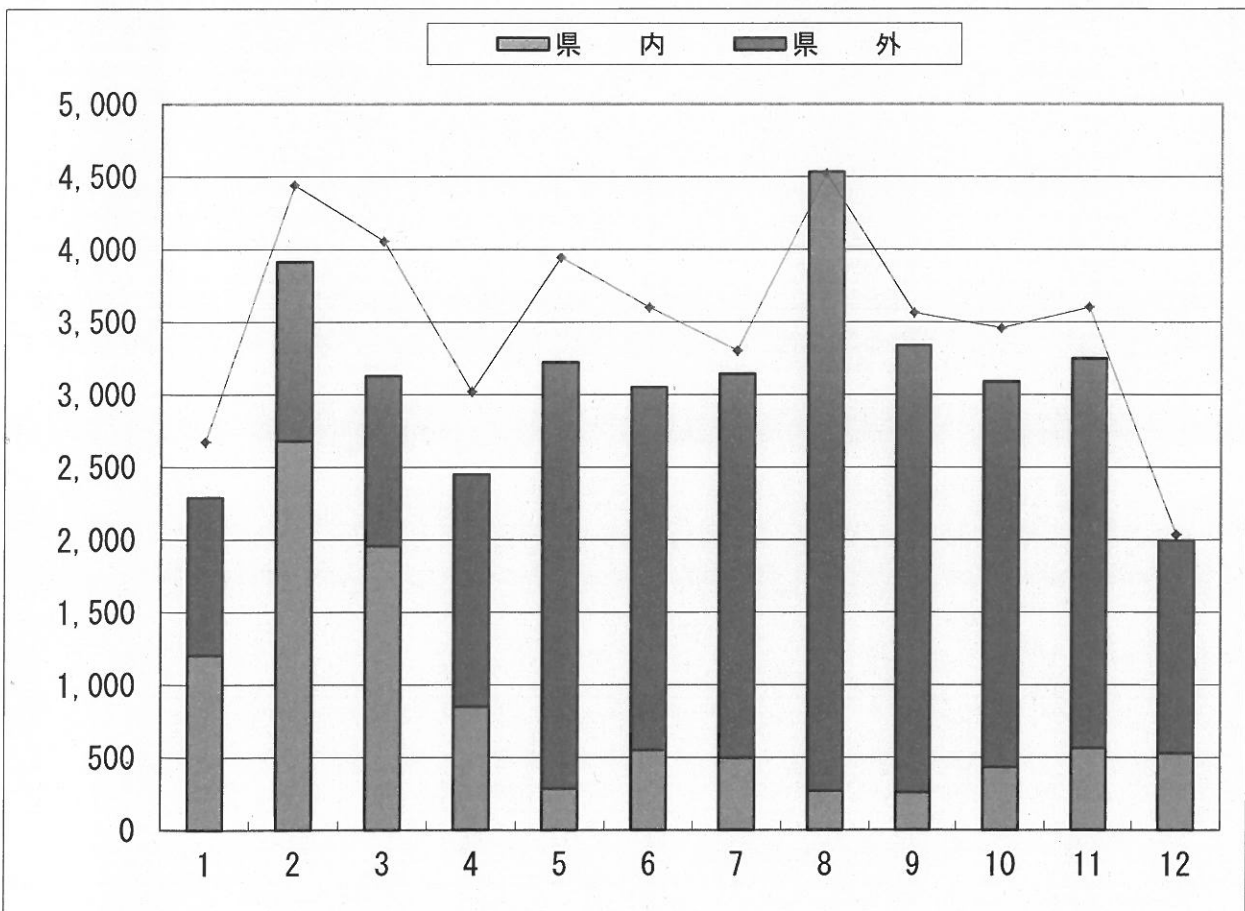
平成27年 観光客月別入込数

月	観光客数	県内外日帰	県内宿泊	県外宿泊	前年数	前年比
1	198,954	196,662	1,204	1,088	209,981	94.7%
2	18,085	14,169	2,678	1,238	15,571	116.1%
3	38,636	35,508	1,956	1,172	40,084	96.4%
4	64,331	61,880	851	1,600	71,216	90.3%
5	487,936	484,714	286	2,936	494,677	98.6%
6	104,820	101,770	551	2,499	127,188	82.4%
7	106,460	103,316	499	2,645	109,270	97.4%
8	164,994	160,460	270	4,264	194,001	85.0%
9	156,496	153,156	259	3,081	129,107	121.2%
10	271,528	268,437	434	2,657	284,157	95.6%
11	265,505	262,255	565	2,685	278,525	95.3%
12	56,896	54,900	530	1,466	46,663	121.9%
計	1,934,641	1,897,227	10,083	27,331	2,000,440	96.7%
構成比	100.0%	98.1%	0.5%	1.4%		
前年数	2,000,440	1,958,216	10,735	31,489		
前年比	96.7%	96.9%	93.9%	86.8%		



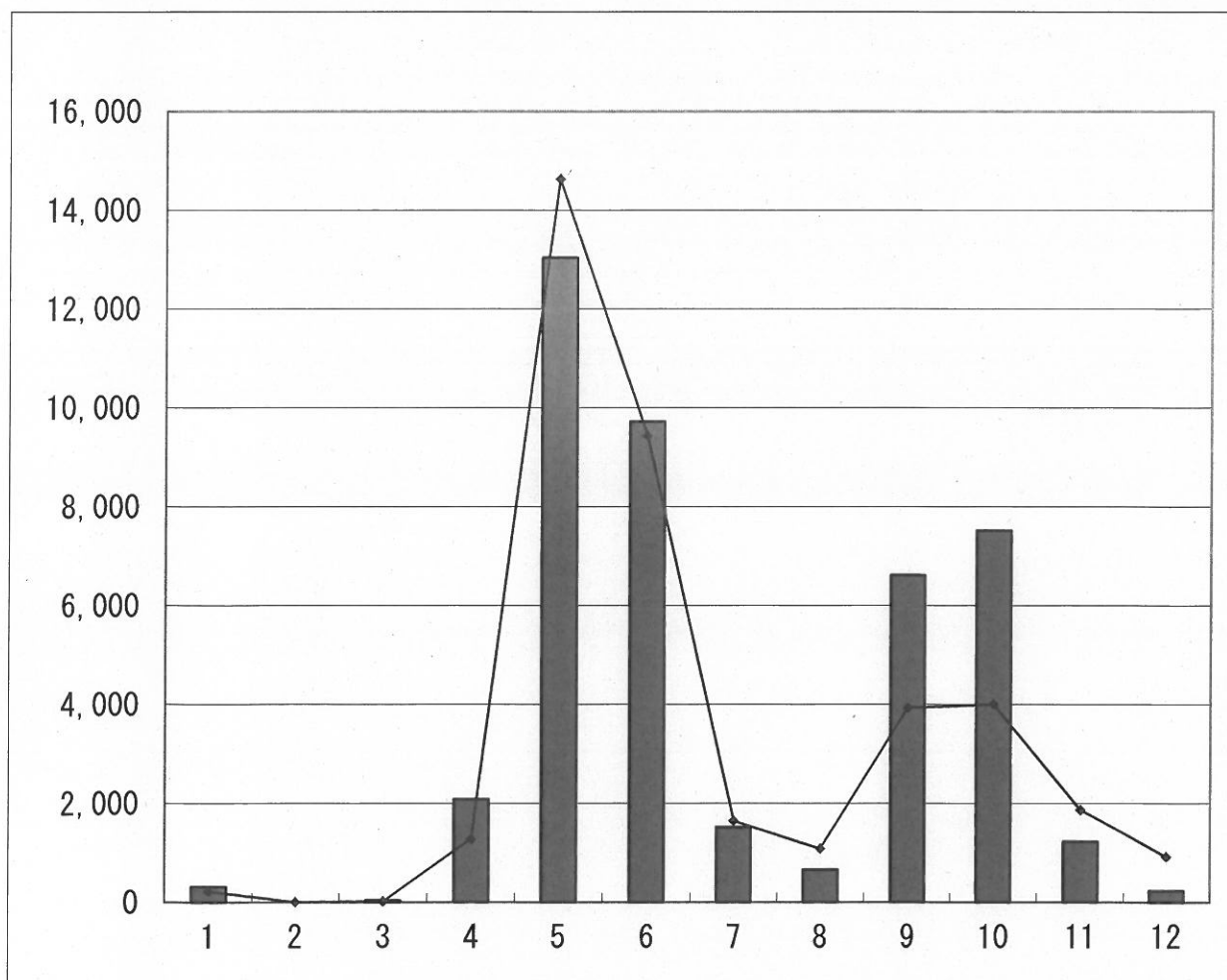
平成27年 観光客宿泊者数

月	宿泊者	県内	県外	前年数	前年比
1	2,292	1,204	1,088	2,675	85.7%
2	3,916	2,678	1,238	4,441	88.2%
3	3,128	1,956	1,172	4,057	77.1%
4	2,451	851	1,600	3,020	81.2%
5	3,222	286	2,936	3,945	81.7%
6	3,050	551	2,499	3,601	84.7%
7	3,144	499	2,645	3,304	95.2%
8	4,534	270	4,264	4,522	100.3%
9	3,340	259	3,081	3,563	93.7%
10	3,091	434	2,657	3,459	89.4%
11	3,250	565	2,685	3,602	90.2%
12	1,996	530	1,466	2,035	98.1%
合計	37,414	10,083	27,331	42,224	88.6%
構成比	100.0%	26.9%	73.1%		
前年数	42,224	10,735	31,489		
前年比	88.6%	93.9%	86.8%		



平成27年 県外修学旅行客入込数

年 月	27年		26年		対前年比%	
	校	人数	校	人数	校	人数
1	2	308	1	221	200.0%	139.4%
2	0	0	0	0	#DIV/0!	#DIV/0!
3	1	39	1	14	100.0%	278.6%
4	33	2,083	21	1,279	157.1%	162.9%
5	134	13,036	144	14,627	93.1%	89.1%
6	112	9,723	115	9,438	97.4%	103.0%
7	15	1,517	26	1,643	57.7%	92.3%
8	19	659	19	1,080	100.0%	61.0%
9	83	6,613	63	3,927	131.7%	168.4%
10	60	7,520	35	4,002	171.4%	187.9%
11	6	1,231	9	1,865	66.7%	66.0%
12	3	234	4	919	75.0%	25.5%
計	468	42,963	438	39,015	106.8%	110.1%

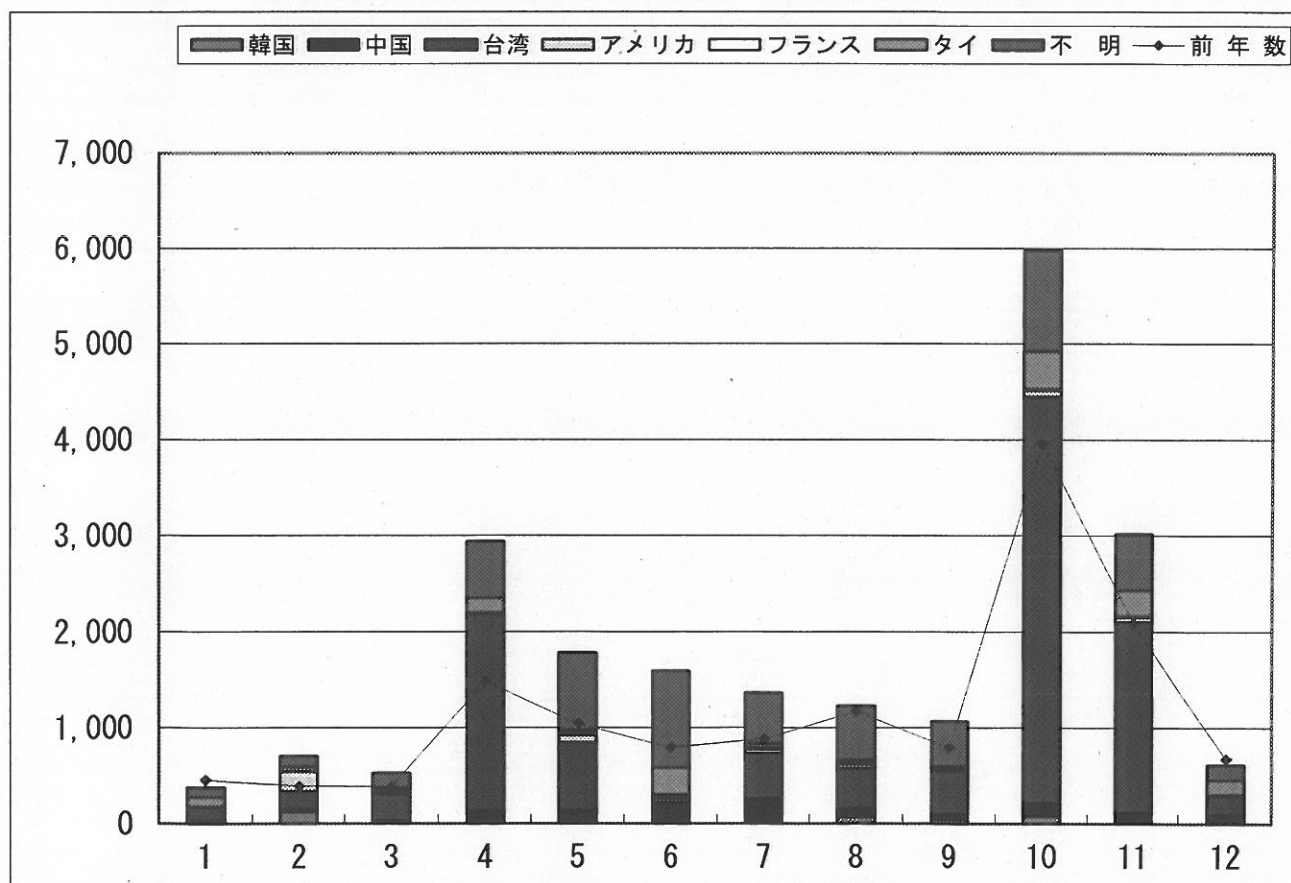


平成27年 県外修学旅行客入込数

地区	県名	小学校		中学校		高等学校		その他		不明		合計		地区計		構成比	
		校	人員	校	人員	校	人員	校	人員	校	人員	校	人員	校	人員	校	人員
北海道	北海道	2	87	133	12,521	1	40					136	12,648	136	12,648	29.1%	29.4%
東北	青森	4	311	1	44	1	89					6	444	216	14,244	46.2%	33.2%
	宮城	45	3,854	24	2,274	8	697					77	6,825				
	秋田	93	4,881									93	4,881				
	山形	32	1,492			1	119					33	1,611				
	福島	3	110	3	315	1	58					7	483				
関東	茨城					1	249					1	249	72	10,423	15.4%	24.3%
	栃木			1	146							1	146				
	群馬											0	0				
	埼玉			1	268	4	592	1	12			6	872				
	千葉			5	613	2	249					7	862				
	東京	1	30	31	4,463	12	1,365					44	5,858				
	神奈川			5	828	8	1,608					13	2,436				
中部	新潟					2	314					2	314	16	1,190	3.4%	2.8%
	富山											0	0				
	石川					1	155					1	155				
	福井											0	0				
	山梨											0	0				
	長野	1	55			1	403					2	458				
	岐阜											0	0				
	静岡											0	0				
愛知	1	9	8	225	2	29					11	263					
近畿	三重			2	74							2	74	19	3,662	4.1%	8.5%
	滋賀											0	0				
	京都											0	0				
	大阪			1	163	12	2,601					13	2,764				
	兵庫			3	620	1	204					4	824				
	奈良											0	0				
	和歌山											0	0				
中国	鳥取											0	0	4	358	0.9%	0.8%
	島根											0	0				
	岡山					1	127					1	127				
	広島			2	112	1	119					3	231				
	山口											0	0				
四国	徳島											0	0	1	86	0.2%	0.2%
	香川											0	0				
	愛媛					1	86					1	86				
	高知											0	0				
九州	福岡					2	158					2	158	4	352	0.9%	0.8%
	佐賀											0	0				
	長崎											0	0				
	熊本	1	31									1	31				
	大分											0	0				
	宮崎					1	163					1	163				
鹿児島											0	0					
沖縄	沖縄											0	0	0	0	0.0%	0.0%
不明		0	0	0	0	0	0					0	0	0	0	0.0%	0.0%
合計		183	10,860	220	22,666	64	9,425	1	12	0	0	468	42,963	468	42,963	100.0%	100.0%
構成比		39.1%	25.3%	47.0%	52.8%	13.7%	21.9%	0.2%	0.0%	0.0%	0.0%	100.0%	100.0%				

平成27年 外国人観光客入込数

月	韓国	中国	台湾	アメリカ	フランス	タイ	不明	合計	前年数	前年比
1	21	8	141		5	104	98	377	453	83.2%
2	124	24	191	206	1	43	119	708	391	181.1%
3	7	23	286	17	2	31	165	531	387	137.2%
4	35	92	2,049	17	4	155	591	2,943	1,486	198.0%
5	5	126	716	73	21	30	813	1,784	1,047	170.4%
6	32	182	47	38	4	282	1,006	1,591	796	199.9%
7	5	259	472	41	16	39	536	1,368	885	154.6%
8	66	96	417	42	18	27	562	1,228	1,173	104.7%
9	39	50	464	9	3	37	469	1,071	791	135.4%
10	76	130	4,243	64	16	393	1,056	5,978	3,962	150.9%
11	4	111	1,987	51	7	274	584	3,018	2,084	144.8%
12	21	73	198	9	1	155	160	617	676	91.3%
計	435	1,174	11,211	567	98	1,570	6,159	21,214	14,131	150.1%
構成比	2.1%	5.5%	52.8%	2.7%	0.5%	7.4%	29.0%	100.0%		
前年	158	536	8,424	234	64	1,144	3,571	14,131		
対比	275.3%	219.0%	133.1%	242.3%	153.1%	137.2%	172.5%	150.1%		



2. 平成28年度観光事業計画

(単位：千円)

事業名	予算	事業内容	予算額
観光宣伝	6,279	観光パンフレットA4判(発地型)日本語版 20,000部	1,124
		散策ガイドパンフレット(着地型) 200,000部	3,305
		「世界遺産登録5周年記念企画展」ポスター・チラシ	845
		5周年記念イベントガイドパンフ(ポケット版)50,000部	1,005
委託料等	7,171	観自在王院さわやかトイレ清掃委託	185
		世界遺産登録5周年記念企画展委託	5,726
		超小型モビリティ効果検証委託	352
		超小型モビリティ貸出業務委託	908
使用料等	1,231	超小型モビリティリース料	1,231
観光協会補助金	16,100	藤原まつり・大文字送り火等(案内所対応含む)	13,450
		観光宣伝事業	2,650
補助金負担金	14,045	平泉観光推進実行委員会補助金	1,700
		世界遺産連携推進実行委員会負担金	3,500
		いわて観光キャンペーン推進協議会会費	203
		広域連携観光組織負担金(伊達な広域観光推進協議会)	350
		平泉芭蕉祭全国俳句大会事業補助金	100
		平泉をきれいにする会事業補助金	100
		岩手県観光協会負担金	354
		北東北三県観光立県推進協議会負担金	42
		奥の細道サミット負担金	20
		全国観光地所在町村協議会負担金	8
		ひらいずみ夜祭り事業補助金	785
		江東区民と交流する会事業補助金	100
		外国人観光客誘致プロモーション活動補助金	4,783
外国人受入環境整備費補助金	2,000		
合計			44,826

観光動態調査	年4回の調査を実施(岩手県) 観光経済波及効果分析事業
観光客誘致関係	県観光協会が主催する各種誘客説明会に参加し当地への誘客に努める。加えて、町としても、「平泉観光推進実行委員会」を軸とした観光施策の展開、更には東北観光推進機構と連携したインバウンド対策を図っていくものとする。
イベント関係	世界遺産登録5周年記念を向かえるため、通例となっている町事業に加え、文化遺産センターでの特別展の開催、世界遺産連携推進実行委員会での平泉世界遺産祭や平泉歌舞伎の開催など、関係市町や県と連携しながら実施していくものとする。
交通対策等	春と秋の紅葉シーズン中心に交通渋滞解消に向け、大型バスの円滑な誘導並びに町営駐車場案内システムと連携した誘導看板・誘導人員の整備を図り、来訪者の利便性に努めるものとする。また、超小型モビリティの運行事業に努める。
観光客受入態勢整備等	訪れる多くの観光客に対応するため、巡回バスやレンタサイクル充実など二次交通の利用促進を図る。また語り部タクシー事業等については養成・更新講座や認定事業を継続し更なる充実を図る。 民泊の促進については、農林関係者との連携を基に教育旅行を中心に展開し、さらには外国人観光客の受入拡充を目指す。 広域交流の促進については、友好都市の江東区のほか、おくのほそ道風景地ネットワーク関係自治体とも連携・交流を図るものとする。